



معهد سمارة مايند
SMART MIND INSTITUTE

مذكرة ليلة الاختبار الإجتماعيات



8

الفصل الدراسي الأول 2024-2025



جميع الدروس متوفرة بالكامل في مكتبة الفيديوهات على تطبيق سبيديا

وزارة التربية الإدارة العامة لمنطقة العاصمة التعليمية التوجيه الفني للاجتماعيات	امتحان الفترة الدراسية الأولى مقرر دولة الكويت والعالم الإسلامي الصف الثامن	العام الدراسي : ٢٠٢٣/٢٠٢٤ م الزمن : ساعة و ٤٥ دقيقة عدد الأوراق : (٦)
---	---	---

(١٠ × ١ = ١٠ درجات)

السؤال الأول : موضوعي و يتكون من (أ - ب)

(أ) ظلل الخيار الصحيح من بين الخيارات التي تلي كل عبارة :

١. العالم الذي ألف كتاب " الجبر والمقابلة " :

الحسن بن الهيثم	البكري	الخوارزمي	الرازي
-----------------	--------	-----------	--------

٢. الدولة الإسلامية التي تحتل المركز الثاني على مستوى العالم في الإنتاج البحري لعام ٢٠١٤ م :

باكستان	إندونيسيا	كازاخستان	اوزباكستان
---------	-----------	-----------	------------

٣. المركز العلمي الذي يقع في مدينة بغداد :

بيت الحكمة	المسجد النبوي	المرصد الفلكي	مجمع باي كاليان
------------	---------------	---------------	-----------------

٤. المنصب الإداري الجديد الذي استحدث في عهد الخليفة عمر بن الخطاب رضي الله عنه :

الخليفة	الوالي	الحاجب	المحتسب
---------	--------	--------	---------

٥. تجب الزكاة على الأموال النقدية التي حال عليها الحول بما نسبة :

١,٥ %	٢,٥ %	٣,٥ %	٤,٥ %
-------	-------	-------	-------

(ب) أكمل العبارات التالية بما يناسبها مما درست :

١. الصدقة الجارية التي يوقفها المرء في حياته لوجوه الخير والبر تسمى الوقف الإسلامي

٢. الدولة الإسلامية الوحيدة التي تقع في قارة أمريكا الجنوبية اسمها بيرو

٣. المدينة التي أنشئ فيها ديوان الماء في خراسان اسمها إيران (مرو)

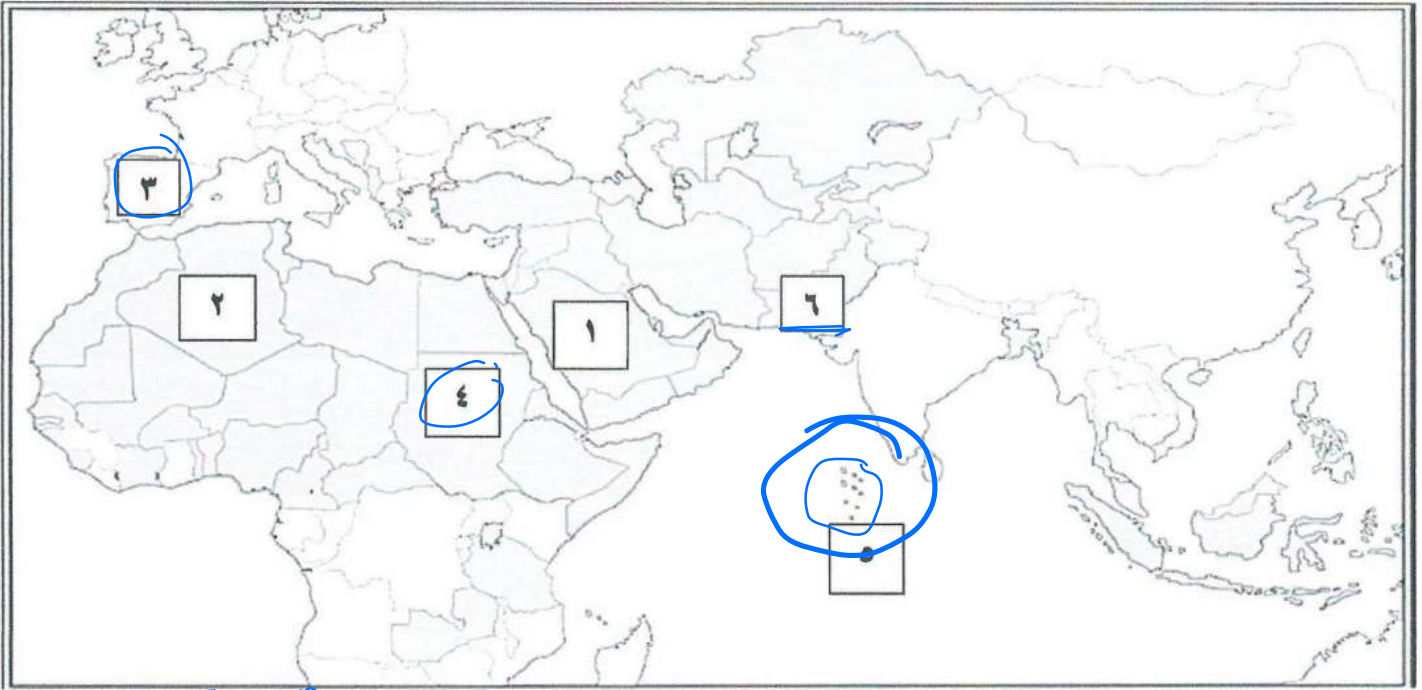
٤. الدولة التي تعتبر أكبر دولة إسلامية من حيث المساحة اسمها جمهورية كازاخستان

٥. حاكم دولة الكويت الذي لقب بقائد العمل الإنساني اسمه الشيخ جبار المحمد الصباح

(١٠ × ١ = ١٠ درجات)

السؤال الثاني : موضوعي و يتكون من (أ - ب)

(أ) لاحظ خريطة العالم الإسلامي الصماء ثم أجب على الأسئلة التي تليها :



- ١- أصغر الدول الإسلامية مساحة يمثلها الرقم (٥) صحة جزر المالديف
- ٢- الدولة العربية التي تقع فيها هضبة نجد يمثلها الرقم (١) السعودية
- ٣- الدولة التي يقع فيها جبل مرة يمثلها الرقم (٤) السوران
- ٤- مركز إشعاع حضاري إسلامي في أوروبا يمثلها الرقم (٣) بيلارالاندانس
- ٥- دولة إسلامية تقع ضمن الإقليم الموسمي الحار الممطر صيفا يمثلها الرقم (٦) بنغلاديش
- (ب) صنف المساجد التي بين القوسين حسب مكانها الصحيح في الجدول التالي :

(جامع الزيتونة - مسجد السلطان أحمد - جامع قرطبة - جامع الأزهر - المسجد الأموي)

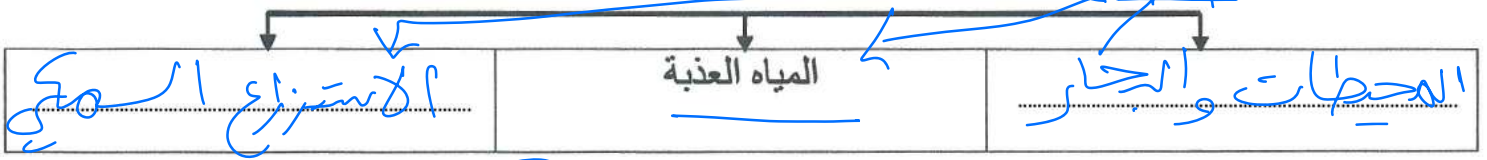
دمشق	القاهرة	إسطنبول	تونس	الأنطلس
<u>المسجد الأموي</u>	<u>جامع الأزهر</u>	<u>مسجد السلطان أحمد</u>	<u>جامع الزيتونة</u>	<u>جامع قرطبة</u>

(١٠ × ١ = ١٠ درجات)

السؤال الثالث : موضوعي و يتكون من (أ - ب)

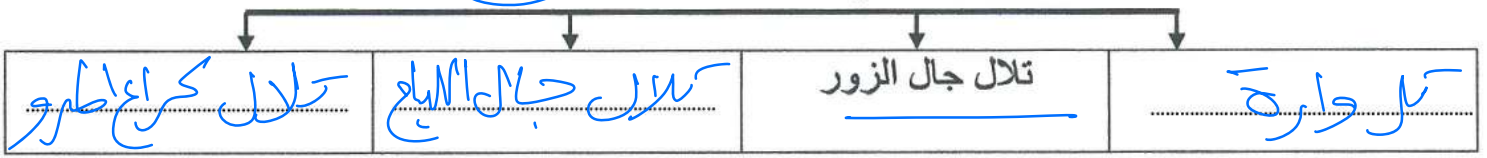
(أ) أكمل المخططات السهمية التالية :

١- المصادر الطبيعية والغير طبيعية لإنتاج الأسماك في دول العالم الإسلامي .



٦١

٢- التلال في دولة الكويت .



(ب) أكمل العبارات التالية مستعينا بالصور والأشكال المقابلة :



١- داعية كويتي عمل في المجال الخيري عبد الرحمن السويح
٢٤ ص



٢- صناعة خشبية ظهرت في الحضارة الإسلامية الأرابيسك
٢٧ ص



٣- أكبر مساجد العالم وأولى القبليتين في الإسلام المسجد القادسي



٤- نوع من الحمام استخدمه المسلمون في نقل الرسائل جوا الحمام الزاجل
٢٨ ص



٥- حاكم الكويت تم في عهده افتتاح المسجد الكبير الشيخ عبد الرحمن السويح
٢٩ ص

السؤال الرابع: مقالتي و يتكون من (أ - ب)

(١ × ٥ = ٥ درجات)

(أ) علل لما يلي (أذكر السبب) : (٥ درجات)

١- ازدهار العلم وظهور العلماء في الحضارة الإسلامية .

- * تشجيع العلماء و رعاية و تمويل القيارة لهم
- * حرية التعبير و الترجمة
- * التناقص العلمي بين الدول الإسلامية
- * الرخاء الاقتصادي

٢- أهمية السهول في العالم الإسلامي .

- * استخراجه كمواقي و طبيعية
- * تشييد المدن
- * تركيز السكان فيها لهلة لتتقل

٣. تسمية مرتفعات الحجاز بهذا الاسم .

لأنها تدجز بهل تطامة في عن ههبة نجر من الشرق
(ب) عرف المفاهيم أو المصطلحات التالية :

(١ × ٥ = ٥ درجات)

القرى

السهول	أجزاء فخية من سطح الأرض تتميز باستوائها وقله ارتفاعها
الوادي	حولته أو منخفضان طبييين مع سطح الأرض
احتياط النفط	أمية النفط المخزونه في باطن الأرض ولم تستخرج بعد
الغلات النقدية	هي محاصيل تنزع من أجل التلبيد مثل القطن وحبوب ولباطا
الحضارة	هو كل ما يطرأ على المجتمع من تقدم و تطور و عرفنا سواء من الجانب المادي أو الروحي

السؤال الخامس : مقالتي يتكون من (أ - ب)

(أ) اقرأ الفقرة التالية ثم أجب عن الأسئلة التي تليها :

(٦ × ١ = ٦ درجات)

" أهتمت الدولة الإسلامية بالموارد الاقتصادية والمالية لما لها من دور في تقدم البلاد وازدهارها فشملت مجالات عديدة منها مجالات الصناعة التي أخذت اهتماماً كبيراً من أجل استثمار الموارد الطبيعية المتوفرة بها فظهرت صناعات عديدة ومتنوعة "

١- ضع عنواناً مناسباً للفقرة السابقة .

* الدولة الإسلامية والاقتصاد / الموارد الاقتصادية في الحضارة الإسلامية

٢- علل من خلال الفقرة السابقة: اهتمام الدولة الإسلامية اهتماماً كبيراً في قطاع الصناعة .

هذا أجل استثمار الموارد الطبيعية فيها

٣- عدد الصناعات التي اهتمت بها الدول الإسلامية .

٢٦-٢٧

صناعة الفخار / صناعة الآلة

صناعة الورق / صناعة الأروبة

المنسوجات / الأرابيسك (صناعات ضئيلة) خزف و الطعان

(٤ × ١ = ٤ درجات)

(ب) فرق بين كل من حيث التعريف :

الجزية	الخراج
مبلغ مالي يرفضه أهل الزمة (رجال الغنم مسلمين) ممن لهم قارون على حمل السلاح نظير حماية الدولة لهم	هزيرة الأهلنة الزراعية التي تخرج مبلغ مالي منها ناتج المحصول الزراعي
الجبيل	الهضبة
كل قمة لا يقل ارتفاعها عن ١٠٠ متر	أهلها مرتفعة بطلها مستوي تمتد لمساحة واسعة

السؤال السادس: مقالي ويتكون من (أ - ب) :

(٦ × ١ = ٦ درجات)

(أ) أجب عن الأسئلة التالية :

١- اكتب العوامل التي لعبت دوراً في تنوع المناخ في دول العالم الإسلامي .

١- امتداد مساحة العالم الإسلامي مساحة شاسعة

٢- الموقع بالنسبة لدوائر العرض - الاطالة عم عدة مسطحات مائية

٢- ما الأسس التي انطلقت من خلالها الحضارة الإسلامية .
- تنوع التضاريس

* الدين الإسلامي / اللغة العربية / الحضارة الأخرى

٣- اذكر اثنين من المظاهر العمرانية في الحضارة الإسلامية .

السور / القباب / المآذن / المنابر / الزخارف

(٤ × ١ = ٤ درجات)

(ب) قارن بين كل من :

الجاحظ	البيروني	أوجه المقارنة
٣٥٠ كتاب	١٨٠ كتاب	عدد الكتب التي ألفها
كتاب الحيوان	ميدونة في الطب	أهم الكتب

انتهت الإجابة مع تمنياتنا بالتوفيق والنجاح

العام الدراسي : ٢٠٢٣/٢٠٢٤ م
عدد الأوراق : (٥ صفحات)
الزمن : ساعة و ٤٥ دقيقة

نموذج امتحان نهاية الفترة الدراسية الأولى
للسف الثامن
لمقرر: دولة الكويت والعالم الإسلامي



وزارة التربية
الإدارة العامة لمنطقة مبارك الكبير التعليمية
التوجيه الفني للاجتماعيات

السؤال الأول : موضوعي و يتكون من (أ - ب - ج) : (لكل نقطة درجة)

(أ) : أكمل العبارات التالية بما يناسبها:-

- * ١- أطلق على النصارى واليهود الذين ظلوا على دينهم مع دفع الجزية اسم اهل الزمة **٣٦** هـ
٢- أرض مرتفعة سطحها مستوٍ وتمتد في مساحة واسعة تسمى الطهنية **٥٦** هـ
٣- العالم المسلم الذي يرجع له الفضل في تطوير فكرة الكاميرا يسمى الحسن بن الكيثم **٣٩** هـ
٤- أصغر دول العالم الإسلامي مساحة تسمى جمهورية طماريف **٥٢** هـ
٥- الدولة الإسلامية الوحيدة في قارة أمريكا الجنوبية تسمى سورينام **٥١** هـ

(ب) : اختر البديل الصحيح من بين البدائل التي تلي كل عبارة مما يلي وضع خطأ تحته:-

- ١- قصر الخضراء من العمائر المدنية التي تقع في دمشق بناه الخليفة الأموي : **٣٤** هـ
(معاوية بن أبي سفيان - يزيد بن الوليد - يزيد بن معاوية - هشام بن عبد الملك)
٢- قامت الدولة الإسلامية في المدينة المنورة في القرن الميلادي :
(السابع - الثامن - التاسع - العاشر)
٣- تبلغ مساحة العالم الإسلامي حوالي :
(٣٠ مليون كم ٢ - ٣٢ مليون كم ٢ - ٣٤ مليون كم ٢ - ٣٦ مليون كم ٢)
٤- العالم المسلم الذي ألف "كتاب الحيوان" :
(الجاحظ - الإدريسي - البكري - الخوارزمي)
٥- ضريبة الأرض الزراعية التي تخرج مبلغا ماليا معينا من ناتج المحصول الزراعي :
(الزكاة - الوقف الإسلامي - الجزية - الخراج)

(ج) : ظلل الحرف (أ) إذا كانت العبارة صحيحة أو الحرف (ب) إذا كانت العبارة خاطئة :-

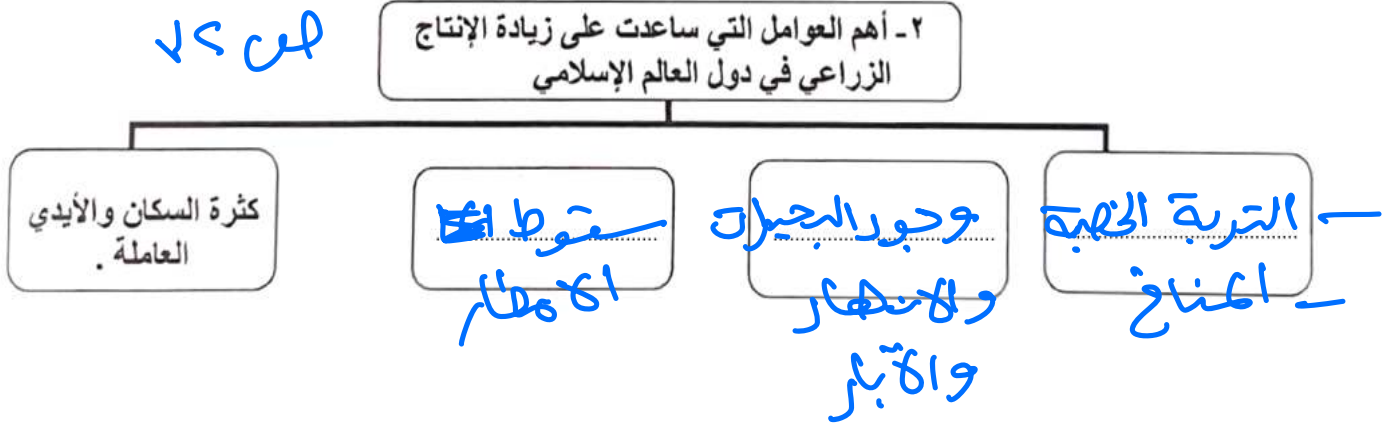
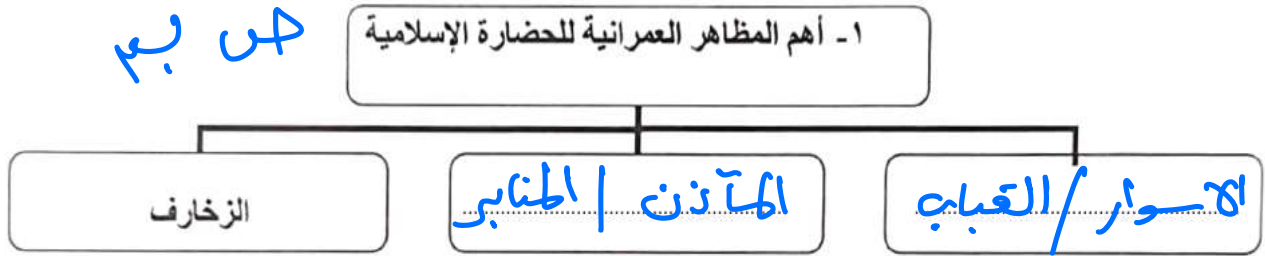
م	العبارة	(أ)	(ب)
١	لقب الشيخ عبدالله السالم الصباح (رحمه الله) من قبل الأمم المتحدة بقائد العمل الإنساني . ٢٤ هـ		
٢	اجتمع المسلمون بعد وفاة الرسول ﷺ لإختيار الخليفة في سقيفة بني ساعد . ٢٥ هـ		
٣	ينتج العالم الإسلامي من النفط الخام حوالي ٣٦٪ من إجمالي الإنتاج العالمي . ٤١,٥٪		
٤	افتتح المسجد الكبير في عام ١٩٨٦م في عهد الشيخ جابر الأحمد الصباح (رحمه الله) .		
٥	من مظاهر اهتمام الحضارة الإسلامية بالزراعة إنشاء ديوان الماء في خراسان في مدينة مرو.		

السؤال الثاني: موضوعي ويتكون من (أ - ب - ج) : (لكل نقطة درجة)

(أ) : صح ما تحته خط في العبارات التالية وذلك بكتابة الإجابة الصحيحة ما بين الأقواس :-

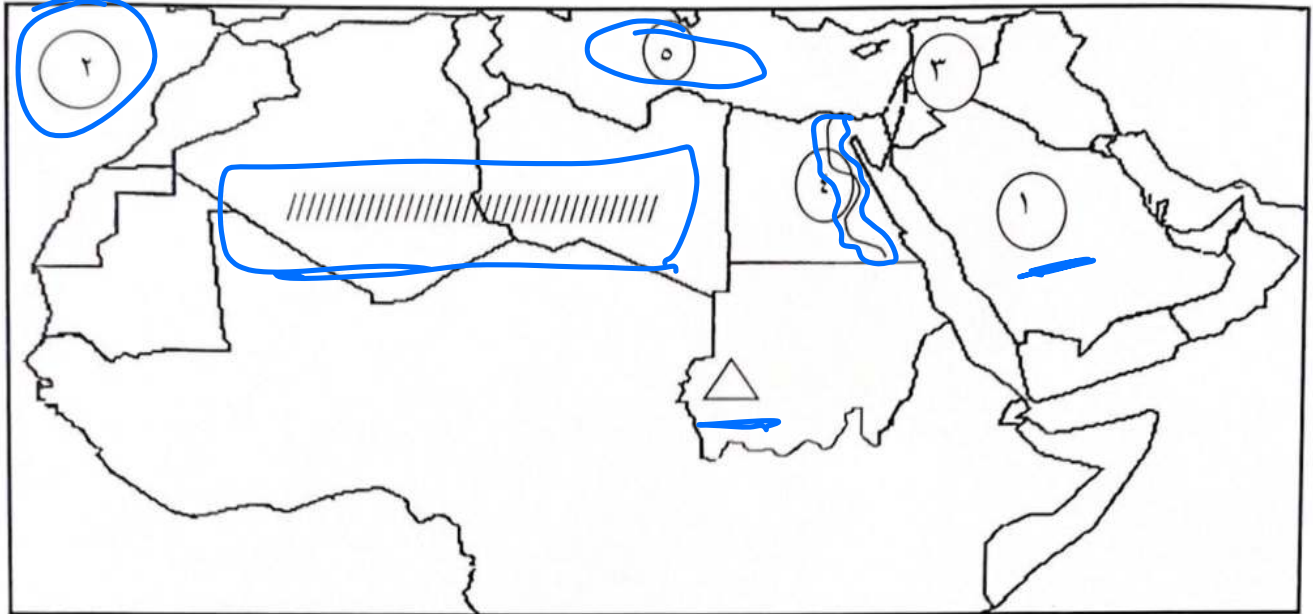
- ١- ثاني الخلفاء الراشدين الخليفة عثمان بن عفان رضي الله عنه . عمر بن الخطاب ٥٦
- ٢- تبلغ نسبة إنتاج العالم الإسلامي من الحبوب حوالي ٢٠٪ . ١٤٪
- ٣- أصبحت اللغة العربية لغة رسمية في الأمم المتحدة عام ١٩٨٣ م ١٩٧٢م
- ٤- أشهر علماء الطب ومؤلف كتاب الحاوي في الطب يسمى الشريف الإدريسي . ابوبكر الرازي
- ٥- أولى الدول الإسلامية في إنتاج معدن اليورانيوم تسمى باكستان . كازاخستان

(ب) : أكمل المخططات السهمية التالية :-



تابع / السؤال الثاني :

(ج) : لاحظ خريطة الوطن العربي الصماء التي أمامك ثم استعن بالأرقام والرموز التي عليها لإكمال العبارات التالية :-



- سهل نهر النيل يمثله على الخريطة الرقم ٤

- تعتبر المملكة العربية السعودية أولى دول العالم الإسلامي إنتاجاً للنفط يمثله على الخريطة الرقم ١

- البحر الأبيض المتوسط يمثله على الخريطة الرقم ٥

- المحيط الأطلسي يمثله على الخريطة الرقم ٢

- هضبة أفريقيا الشمالية يمثله على الخريطة الرمز

السؤال الثالث : مقالتي و يتكون من (أ - ب - ج) : (لكل نقطة درجة)

٢٥

(أ) : عرف المفاهيم أو المصطلحات التالية :-

١. قصور : هو مقر الحاكم والامكان الذي يهتم المؤسسات الإدارية كالوزارة والبرواوين وأحياناً تكون قلعياً لتتنزه الخلفاء
٢. احتياطي النفط : كمية النفط المخزونة في باطن الأرض ولم تستخرج بعد
٣. جوت : نبات ينمو في المناطق الاستوائية والموسمية تؤخذ اغصانه وتولغ تحت الماء وتكسر بالطين أو بدهن تستخرج ويصنع منها الحبال
٤. مناخ :

٦٤ → هو حالة الجو خلال فترة زمنية طويلة منذ حيث عناصره { ندوة حذرة رطوبة اهطار رصغظ جوي

(ب) : أذكر أهم المراكز العظيمة في الحضارة الإسلامية :-

- * المسجد الحرام في مكة و المسجد النبوي في المدينة
- * بيت الحكمة في بغداد * المرجم الفلطي في مراغة في اذربيجان
- * متحف باني كاليان في بخارى في اوزباكستان

(ج) : عدد اثنين لكل مما يلي :-

١- خصائص الحضارة العربية الإسلامية.

حضارة تسامح - حضارة انسانية - ايمان وعمل
شعولية - عالمية

٢- المناصب الإدارية التي ظهرت في الدولة الإسلامية

الوزير / الوالي / القاضي / الخليفة / الحاجب
المحتسب

٣- المصادر الطبيعية لإنتاج الأسماك.

المحيطات والبحار
المياه العذبة

٤- جهود المسلمين في الزراعة

- * سدق القنوات المائية والترع
- * إقامة السور
- * تنظيم وسائل الري

السؤال الرابع : مقالتي و يتكون من (أ - ب - ج) : (لكل نقطة درجة)

(أ) : أقرأ الفقرة التالية ثم أجب عما يليها من الأسئلة :-

" للحضارة الإسلامية أسس قوية ثابتة انطلقت من خلالها ، وجعلتها ترتقي وتزدهر وتصبح ذات نتاج مادي ومعنوي قوي ، حيث تمثل اللغة العربية وسيلة للتعبير عنها لأنها لغة القرآن و يمثل روحها الدين الإسلامي (القرآن الكريم والسنة النبوية) "

١- عرف ما تحته خط .

(درجة واحدة)

هو كل ما يطرأ على المجتمع منذ تقدم وتطور ورقي سواء من الجانب المادي أو الروحي (١٨)

٢- عدد أسس الحضارة الإسلامية.

(ثلاث درجات)

١- الدين الإسلامي - اللغة العربية
٢- الحضارات الأخرى

(ب) : فرق بين كل مما يلي من حيث التعريف :-

(اربع درجات)

جبل	تل
هو قمة لا يقل ارتفاعها عنه ... متر	يشبه الجبل ولكن ارتفاعه أقل من ... متر

زكاة	وقف إسلامي
هي ربح من أركان الإسلام يخرجها المسلمون الأغنياء للمستحقين من الفقراء	هو عبارة عن صدقة جارية يوقفها المرء من حياته لوجوه الخير والبر ويكون أجرها ما راحت بالحقبة

(ج) : علل لما يلي (اذكر السبب) :-

١- ازدهار العلم وظهور العلماء في الدولة الإسلامية .

(درجتان)

- تشجيع العلماء وتمويل ورعاية القيادات لهم
- التناغم العلمي بين الدول الإسلامية / إرضاء الأتقياء

٢- أهمية السهول في العالم الإسلامي .

(درجتان)

استخدامها كموانئ طبيعية / تشييد المدن / تركيز السكان فيها لسهولة التنقل

٣- تنوع المناخ في دول العالم الإسلامي .

(ثلاث درجات)

- امتداد دول العالم الإسلامي على مساحة شاسعة
- الإبلالة في عدة مسطحات مائية

- التنوع التضاريسي

" انتهت الأسئلة "

- الموقع بالنسبة لدوائر العرض (٥)



وزارة التربية

امتحان نهاية الفترة الدراسية الأولى

الإدارة العامة لمنطقة حولي التعليمية

مقرر/ دولة الكويت والعالم الإسلامي

التوجيه الفني للاجتماعيات

للمصف الثامن

العام الدراسي : ٢٠٢٣ / ٢٠٢٤ م

الزمن : ساعة و ٤٥ دقيقة

عدد الصفحات : (٥)

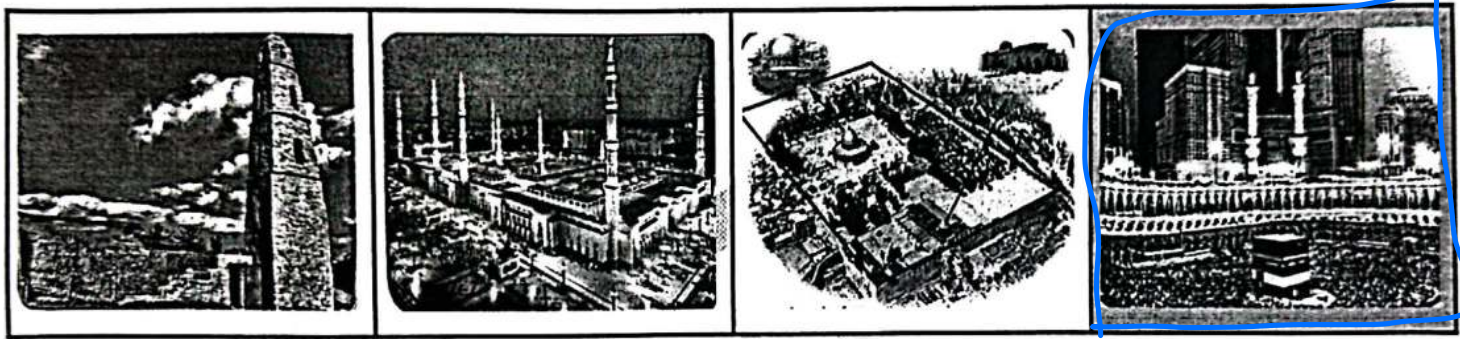
السؤال الأول : موضوعي ويتكون من (أ ، ب) :

(أ) ظلل الخيار الصحيح من بين الخيارات التي تلي كل عبارة :

١- منصب إداري في الدولة الإسلامية استُحدث في عهد الخليفة عمر بن الخطاب رضي الله عنه :

القاضي	الوالي	المحتسب	الوزير
--------	--------	---------	--------

٢- مسجد رفع سيدنا إبراهيم وإبنه إسماعيل عليهم السلام قواعده تمثله الصورة :



٣- كتاب ألفه العالم أبو بكر الرازي :

الحيوان	الجبر والمقابلة	الحاوي في الطلب	نزهة المشتاق
---------	-----------------	-----------------	--------------

٤- مدينة أنشأ فيها ديوان الماء :

بخارى	مراغة	دوامة الجندل	مرو
-------	-------	--------------	-----

٥- عالم مسلم يرجع له الفضل في اكتشاف الأوروبين للأمريكتين : **كولومبوس**

البكري	الخوارزمي	الكندي	الإدريسي
--------	-----------	--------	----------

(ب) صنف التضاريس التالية كما هو مطلوب في الجدول الذي يليها :

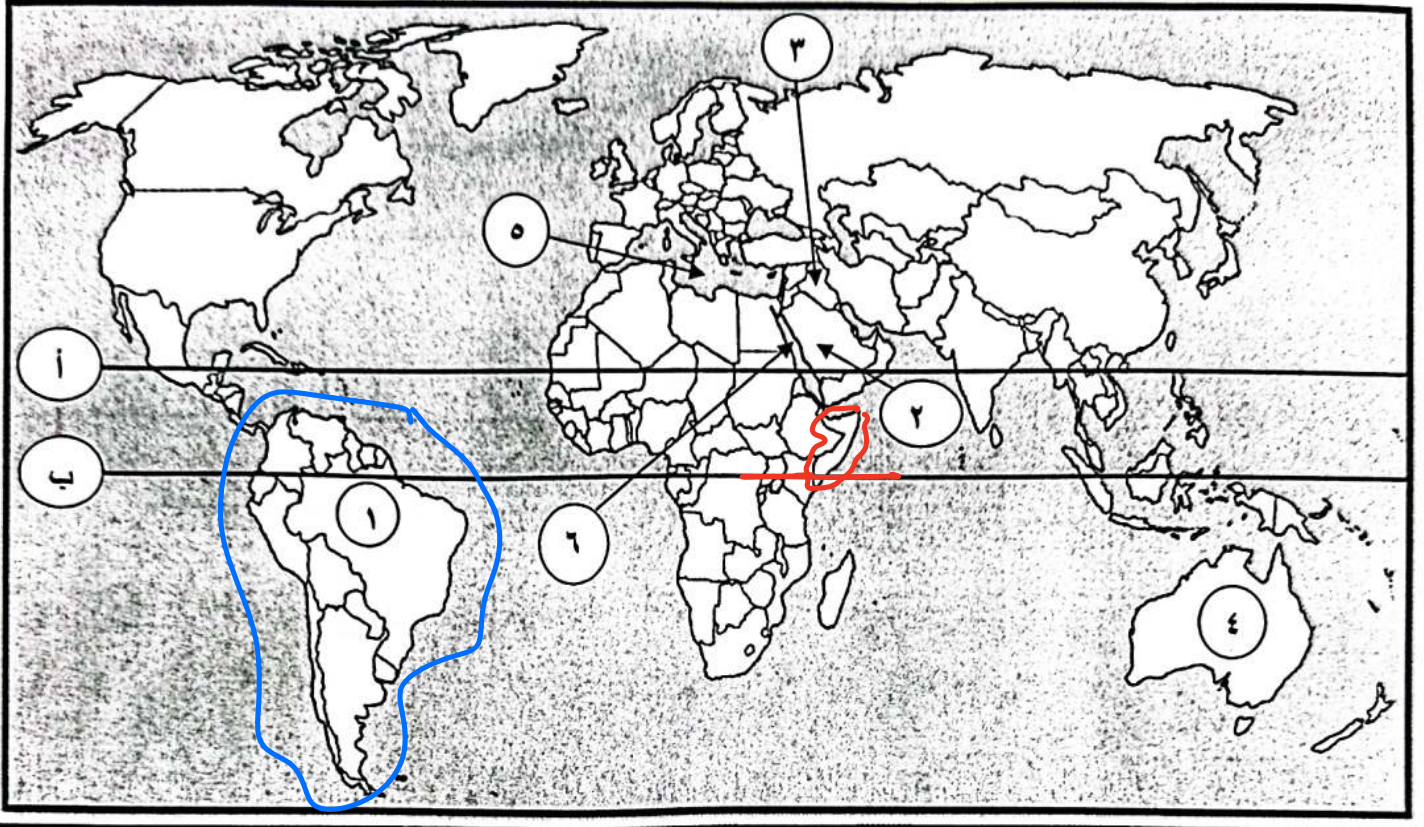
(الأناضول - دجلة والفرات - الحجاز - النيل - أطلس)

سهول فيضيه (نهريه)	هضاب /	جبال /
رحبة والفرات	الهنا سهل	الحجاز
النيل		أطلس

(١٠ درجات لكل نقطة درجة واحدة)

السؤال الثاني : موضوعي ويتكون من (أ ، ب) :

(أ) أمامك خريطة العالم السياسية - أكتب الرقم الدال على العبارات التي تليها : (٥ درجات لكل نقطة درجة)



- مدينة قامت فيها الدولة الإسلامية على يد سيدنا محمد ﷺ يمثلها على الخريطة الرقم (٢) .

- قارة تقع فيها جمهورية سورينام الإسلامية يمثلها على الخريطة الرقم (١) .

- خط الاستواء يمثل على الخريطة الحرف (ب) .

- بيت الحكمة أحد المراكز العلمية في الحضارة الإسلامية يقع في مدينة يمثلها على الخريطة الرقم (٣) .

بغداد من العراق

- البحر الأحمر يمثل على الخريطة الرقم (٦) .

(٥ درجات لكل نقطة درجة)

(ب) أكمل العبارات التالية بما يناسبها :

١- داعية كويتي برز في مجال العمل الخيري والإنساني اسمه عبد الرحمن السبيط

٢- قصر بناه الخليفة هشام بن عبد الملك في سوريا اسمه الرحمانية حرو

٣- إقليم مناخي يضم دول شبه الجزيرة العربية يسمى الصحراوي حرة

٤- محاصيل تزرع من أجل التصدير تسمى الفول السوداني

٥- أولى دول العالم الإسلامي في إنتاج اليورانيوم حسب إحصاء عام ٢٠١٤م دولة أسماها كازاخستان

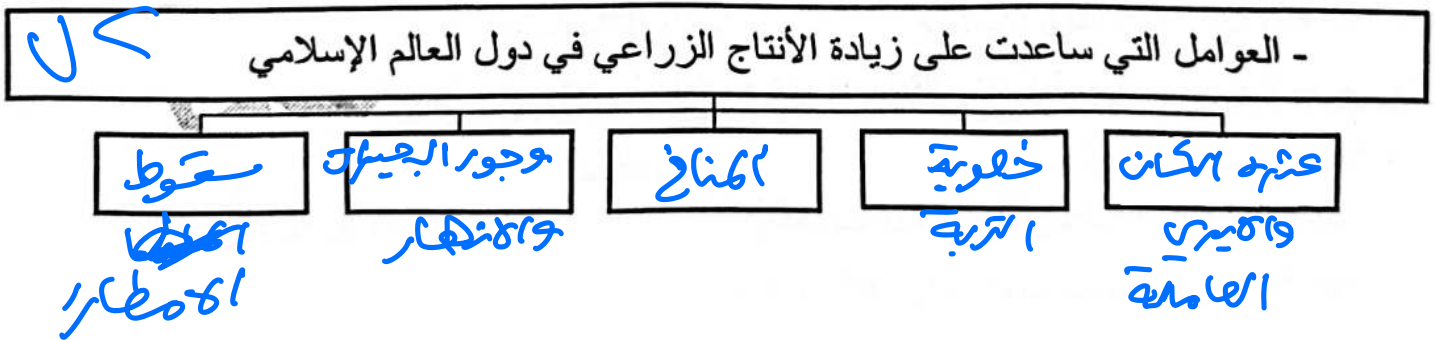
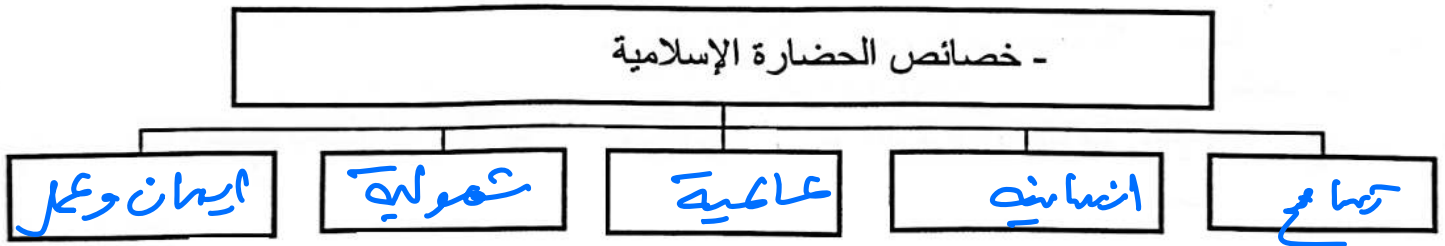
٧٠

السؤال الثالث : موضوعي ويتكون من (أ ، ب) :
 (أ) أكتب المفاهيم أو المصطلحات الدالة على العبارات التالية :
 (١٠ درجات لكل نقطة درجة واحدة)
 (٥ درجات لكل نقطة درجة)

م	المفاهيم	العبارات
١	الحضارة	كل ما يطرأ مع المجتمع من تقدم وتطور ورقي في الجانب المادي أو الروحي
٢	القصور	مقر الحاكم والامكان الذي يقيم المؤسسات الأبرار
٣	الوادي	حولته أو منخفضة لتبين علم سطح الأرض
٤	الإقليم المناخي	مساحة في الأرض تتميز بظروف مناخية متمايزة
٥	الجوت	نبات ينمو في المناطق الاستوائية والموسمية

(٥ درجات لكل نقطة درجة)

(ب) أكمل المخططات السهمية التالية :



تظهير عمادة الدولة لهم

(٦٥ درجة لكل نقطة درجة واحدة)

السؤال الرابع : مقالتي ويتكون من (أ ، ب ، ج) :

(أ) فرّق بين كل مما يلي :

(٤ درجات لكل نقطة درجة)

الجزية /	الزكاة /
بلغ مالي يرفعه لرجل الغير مسلمين من أهل الجزيرة منهم لهم قاربون عم كل السلاح	يكن فيه اركان الاسلام ويخضعوا للمسلمون الغنياء للمستحقين من الفقراء
الطقس /	المناخ /
عامة الجو خلال يوم او عدة ايام	حالة الجو خلال فترة زمنية طويلة

(٦ درجات لكل نقطة درجة)

(ب) عدد كل مما يلي :

- ١- أسس الحضارة الإسلامية .
الدين الاسلامي / اللغة العربية / الحضارة الاخري
- ٢- مراكز إشعاع الحضارة الإسلامية إلى أوروبا .
بلاد الاندلس / جزيرة سقطرى / بلاد الشام
- ٣- المصادر الطبيعية لإنتاج الأسماك في العالم الإسلامي .
المحيطات والبحار / المياه العذبة

(٥ درجات لكل نقطة درجة)

(ج) علل لكل مما يلي :

١- ازدهار العلم وظهور العلماء في العالم الإسلامي .

من لعل

٢- تنوع المناخ في العالم الإسلامي .

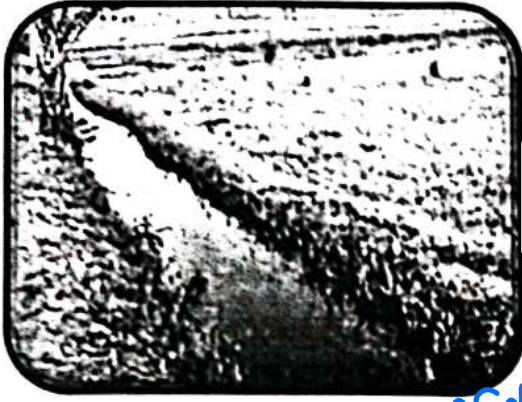
من لعل

٣- لقيت التجارة تشجيعاً كبيراً في الحضارة الإسلامية .

- لعل
- * دورها من التبادل التجاري مع المناطق المحاذرة
 - * امتلاك العالم الاسلامي موقع استراتيجي
- من خطوط تجارية برية وبحرية

(١٥ درجة لكل نقطة درجة واحدة)

(٤ درجات لكل نقطة درجة)



السؤال الخامس : مقالتي ويتكون من (أ ، ب ، ج) :

(أ) لاحظ الصورة المقابلة ثم أجب عن الأسئلة التي تليها :

١- أكتب تعليقا مناسباً للصورة المقابلة .

القبوات والترع

٢- علل - إهتمام الحضارة الإسلامية بالزراعة .

- منبع الأيمان ربح الله تعالى للمسلمين في الزراعة

٣- عدد جهود المسلمين في الزراعة .

- حق القبوات المأثية والترع

- إغامة الردود - ترخيص قبوات البري

(٦ درجات لكل نقطة درجة)

(ب) قارن بين كل من :

وجه المقارنة	السهول /	التلال /
المفهوم	سهول	٦.
أشهرها في دولة الكويت	هل برقان هدان وهدنين	جال اللياح / كركاء الطرو

(٥ درجات لكل نقطة درجة)

(ج) اقرأ الفقرة التالية ثم أجب عما يليها من أسئلة :

" النفط والغاز الطبيعي من أهم مصادر الطاقة في العالم ، حيث ينتج العالم الإسلامي من النفط الخام ١,٥ ٤ % والغاز الطبيعي ٣٦ % من إجمالي الإنتاج العالمي ، أضف إلى ذلك ما يمتلكه العالم الإسلامي من احتياطي النفط الخام والذي يبلغ ٥٨,٥ % من الاحتياطي العالمي حسب إحصاء ٢٠١٥ م "

١- عرف ما تحته خط .

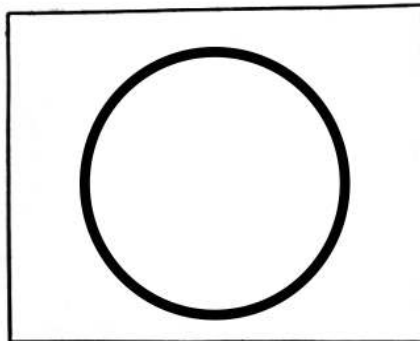
احتياطي النفط :

٢- استخرج من الفقرة السابقة حقيقتين مناسبتين .

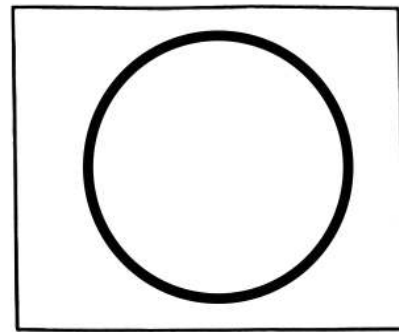
(درجة واحدة)

(درجتان)

٣- حول نسب إنتاج النفط الخام والغاز الطبيعي الواردة في الفقرة إلى دوائر بيانية .



إنتاج الغاز الطبيعي



إنتاج النفط الخام



وزارة التربية

الإدارة العامة لمنطقة حولي التعليمية

امتحان نهاية الفترة الدراسية الأولى

مقرر/ دولة الكويت والعالم الإسلامي

للمصف الثامن

التوجيه الفني للاجتماعيات

نموذج إجابة

(١٠ درجات لكل نقطة درجة واحدة)

السؤال الأول : موضوعي ويتكون من (أ ، ب) :

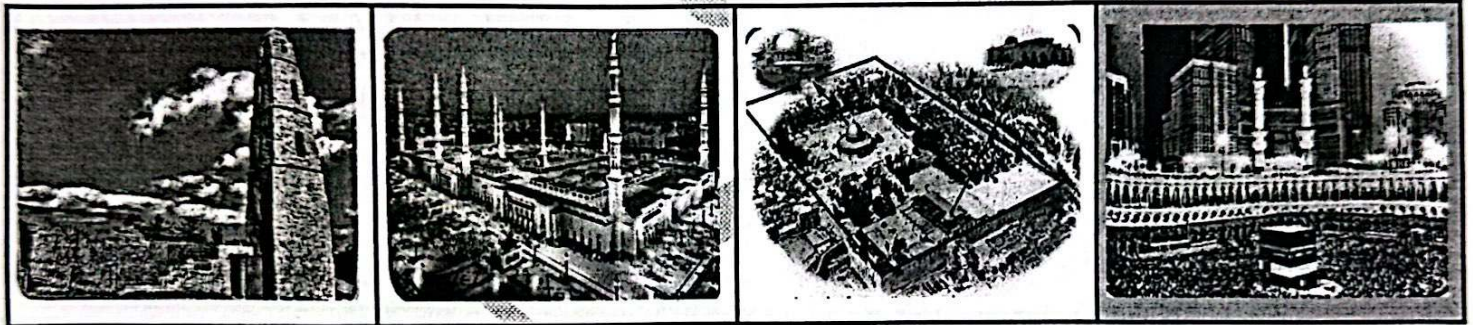
(٥ درجات لكل نقطة درجة)

(أ) ظلل الخيار الصحيح من بين الخيارات التي تلي كل عبارة :

١- منصب إداري في الدولة الإسلامية استُحدث في عهد الخليفة عمر بن الخطاب رضي الله عنه : ص ٢٥

القاضي	الوالي	المحتسب	الوزير
--------	--------	---------	--------

٢- مسجد رفع سيدنا إبراهيم وإبنيه إسماعيل عليهم السلام قواعده تمثله الصورة : ص ٣٢



٣- كتاب ألفه العالم أبو بكر الرازي : ص ٤٠

نزهة المشتاق	الحاوي في الطب	الجبر والمقابلة	الحيوان
--------------	----------------	-----------------	---------

٤- مدينة أنشأ فيها ديوان الماء : ص ٢٧

مزو	دومة الجندل	مراغة	بخارى
-----	-------------	-------	-------

٥- عالم مسلم يرجع له الفضل في اكتشاف الأوروبين للأمريكتين : ص ٤٢

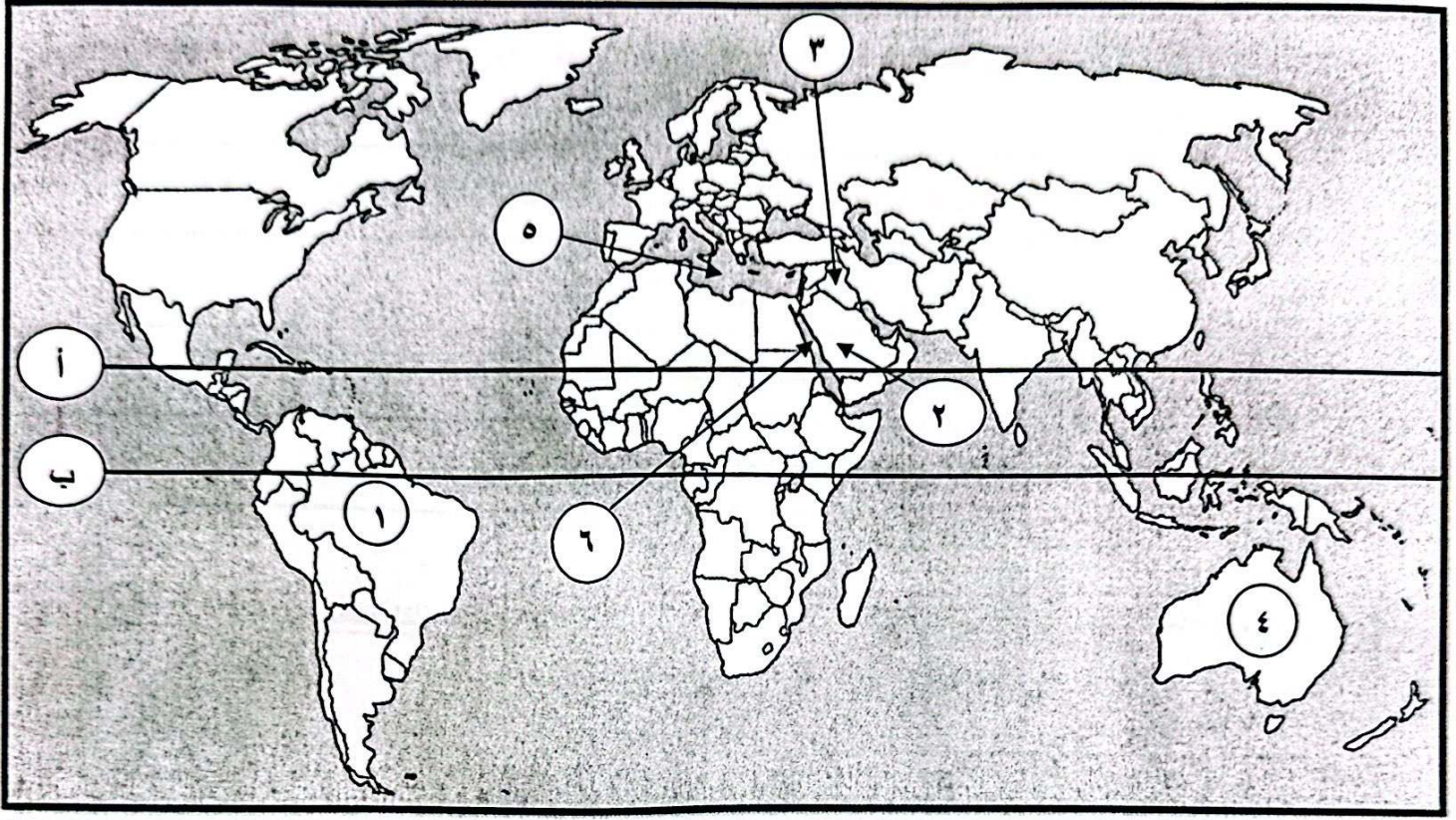
الإدريسي	الكندي	الخوارزمي	البكري
----------	--------	-----------	--------

(ب) صنف التضاريس التالية كما هو مطلوب في الجدول الذي يليها :

(الأناضول - دجلة والفرات - الحجاز - النيل - أطلس)

سهول فيضيه (نهريّة) ص ٥٩	هضاب / ص ٥٦	جبال / ص ٥٤
دجلة والفرات	الأناضول	الحجاز
النيل		أطلس

السؤال الثاني : موضوعي ويتكون من (أ ، ب) :
(أ) أمامك خريطة العالم السياسية - أكتب الرقم الدال على العبارات التي تليها : (٥ درجات لكل نقطة درجة)



- مدينة قامت فيها الدولة الإسلامية على يد سيدنا محمد ﷺ يمثلها على الخريطة الرقم (٢) . ص ١٧
- قارة تقع فيها جمهورية سورينام الإسلامية يمثلها على الخريطة الرقم (١) . ص ٥١
- خط الاستواء يمثله على الخريطة الحرف (ب) . ص ٦٣
- بيت الحكمة أحد المراكز العلمية في الحضارة الإسلامية يقع في مدينة يمثلها على الخريطة الرقم (٣) . ص ٣٨
- البحر الأحمر يمثله على الخريطة الرقم (٦) . ص ٥٦ / ٧٤

(ب) أكمل العبارات التالية بما يناسبها :

- ١- داعية كويتي برز في مجال العمل الخيري والإنساني اسمه عبدالرحمن السميطة . / ص ٢٤
- ٢- قصر بناه الخليفة هشام بن عبدالملك في سوريا اسمه الرصافة . / ص ٣٥
- ٣- إقليم مناخي يضم دول شبة الجزيرة العربية يسمى الصحراوي . / ص ٦٤
- ٤- محاصيل تُزرع من أجل التصدير تسمى الغلات النقدية . / ص ٧٣
- ٥- أولى دول العالم الإسلامي في إنتاج اليورانيوم حسب إحصاء عام ٢٠١٤م دولة أسماها كازاخستان . / ص ٧٠

(١٠ درجات لكل نقطة درجة واحدة)

السؤال الثالث : موضوعي ويتكون من (أ ، ب) :

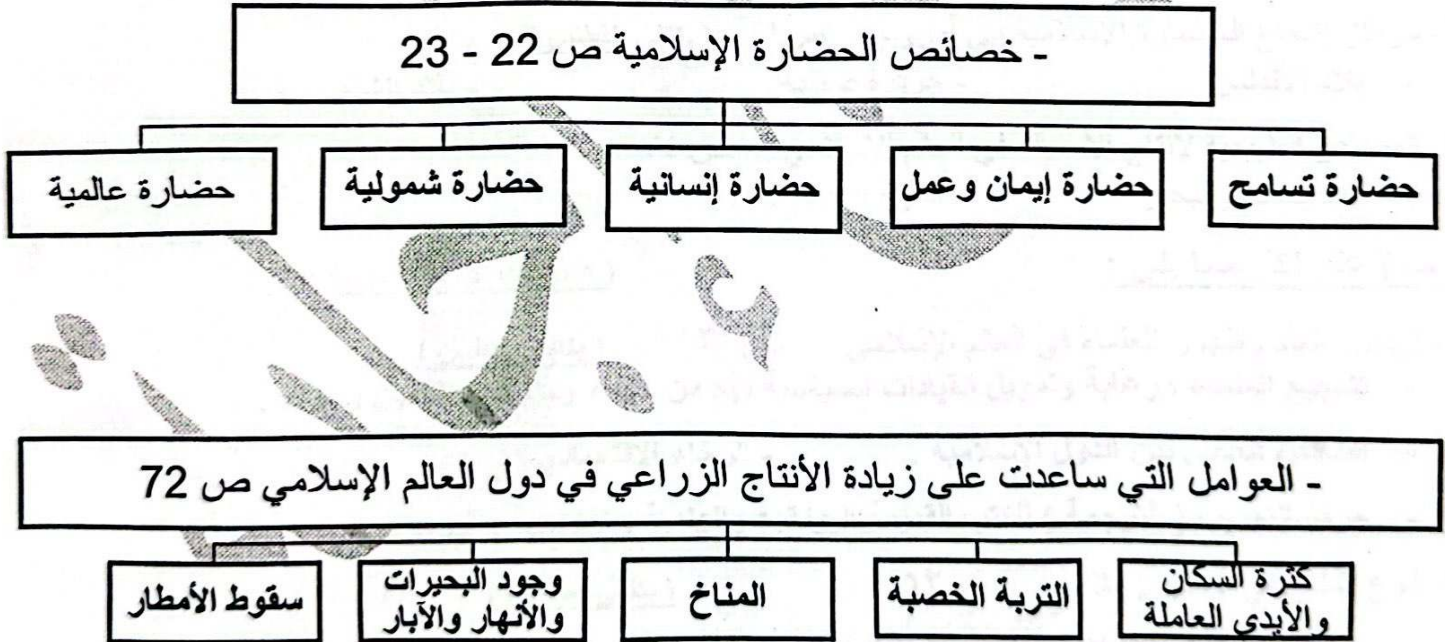
(٥ درجات لكل نقطة درجة)

(أ) أكتب المفاهيم أو المصطلحات الدالة على العبارات التالية :

م	المفاهيم	العبارات
١	الحضارة	كل ما يطرأ على المجتمع من تقدم وتطور ورقي سواء في الجانب المادي أو الجانب الروحي . ص ١٨
٢	القصور	مقر الحاكم والمكان الذي يضم المؤسسات الإدارية كالوزارة والدواوين . ص ٣٤
٣	الوادي	حوض أو منخفض طبيعي على سطح الأرض . ص ٥٣
٤	الإقليم المناخي	مساحة من الأرض تتصف بعناصر مناخية متشابهة . ص ٦٥
٥	الجوت	نبات ينمو في المناطق الاستوائية والموسمية . ص ٧٣

(٥ درجات لكل نقطة درجة)

(ب) أكمل المخططات السهمية التالية :



(١٥ درجة لكل نقطة درجة واحدة)

السؤال الرابع : مقالتي ويتكون من (أ ، ب ، ج) :

(٤ درجات لكل نقطة درجة)

(أ) فرّق بين كل مما يلي :

الجزية / ص ٢٩	الزكاة / ص ٢٨
- مبلغ مالي يدفعه الرجال غير المسلمين من (أهل الذمة) ممن هم قادرون على حمل السلاح نظير حماية الدولة لهم .	- ركن من أركان الإسلام يخرجها المسلمون الأغنياء للمستحقين من الفقراء ، وسميت الزكاة لما فيها من تزكيه للنفس وتطهيرها وتجب الزكاة على الأموال النقدية التي حال عليها الحول بواقع ٢,٥% كما تجب على الثروات الأخرى كالإبل والمواشي والتجارة .
الطقس / ص ٦٤	المناخ / ص ٦٤
- حالة الجو في مكان لمدة قصيرة تتراوح بين يوم أو عدة أيام ، من حيث درجة الحرارة والرطوبة والأمطار والضغط الجوي .	- حالة الجو خلال فترة زمنية طويلة من حيث (عناصره) وهي درجة الحرارة ، الرطوبة ، الأمطار ، الضغط الجوي .

(٦ درجات لكل نقطة درجة)

(ب) عدد كل مما يلي :

- ١- أسس الحضارة الإسلامية . ص ٢٠
 - الدين الإسلامي
 - اللغة العربية
 - الحضارات الأخرى
- ٢- مراكز إشعاع الحضارة الإسلامية إلى أوروبا . ص ٤١
 - بلاد الأندلس
 - جزيرة صقلية
 - بلاد الشام
- ٣- المصادر الطبيعية لإنتاج الأسماك في العالم الإسلامي . ص ٧٤
 - المحيطات والبحار
 - المياه العذبة

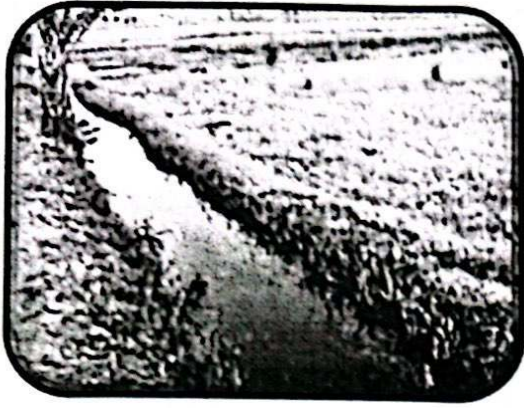
(٥ درجات لكل نقطة درجة)

(ج) علل لكل مما يلي :

- ١- ازدهار العلم وظهور العلماء في العالم الإسلامي . ص ٣٧
 - تشجيع العلماء ورعاية وتمويل القيادات السياسية لهم من خلفاء وملوك وسلطين وأمراء .
 - التنافس العلمي بين الدول الإسلامية .
 - الرخاء الاقتصادي
 - حركة التعريب (الترجمة) للكتب القديمة اليونانية والهندية والفارسية وغيرها .
- ٢- تنوع المناخ في العالم الإسلامي . ص ٦٣
 - امتداد دول العالم الإسلامي على مساحة شاسعة .
 - الإطلالة على عدة مسطحات مائية في معظم أجزائه .
 - التنوع في التضاريس من جبال وهضاب وسهول ووديان .
- ٣- لقيت التجارة تشجيعاً كبيراً في الحضارة الإسلامية . ص ٢٨
 - دورها الكبير في التبادل التجاري مع المناطق المجاورة .
 - امتلاك العالم الإسلامي موقع استراتيجي من خطوط تجارية برية وبحرية .

(١٥ درجة لكل نقطة درجة واحدة)

(٤ درجات لكل نقطة درجة)



السؤال الخامس : مقالتي ويتكون من (أ ، ب ، ج) :

(أ) لاحظ الصورة المقابلة ثم أجب عن الأسئلة التي تليها :

١- أكتب تعليقاَ مناسباً للصورة المقابلة . ص ٢٦ (يكتفى بنقطة)
- حفر الترعرع .

٢- علل - إهتمام الحضارة الإسلامية بالزراعة . ص ٢٦ (يكتفى بنقطة)
- ينبع من الإيمان حيث دعى الله تعالى إلى السعي في الأرض وزراعتها والأكل مما رزقهم الله منها .

٣- عدد جهود المسلمين في الزراعة . ص ٢٦ (يكتفى بنقطتين)
- شق القنوات المائية والترعرع . - إقامة السدود .
- تنظيم وسائل الري .

(٦ درجات لكل نقطة درجة)

(ب) قارن بين كل من :

وجه المقارنة	السهول / ص ٥٨	التلال / ص ٦٠ - ٦١
المفهوم	- أجزاء فسيحة من سطح الأرض تتميز باستوائها وقلة ارتفاعها .	- يشبه الجبل ولكن ارتفاعه يكون أقل من ١٠٠٠ متر .
أشهرها في دولة الكويت	- سهل برقان . - سهل الروضتين .	- تلال جال اللياح . - تل وارة . - تلال جال الزور . - كراع المرو .

(ج) اقرأ الفقرة التالية ثم أجب عما يليها من أسئلة : ص ٦٧ / ٦٩ (٥ درجات لكل نقطة درجة)

" النفط والغاز الطبيعي من أهم مصادر الطاقة في العالم ، حيث ينتج العالم الإسلامي من النفط الخام ٤١,٥% والغاز الطبيعي ٣٦% من إجمالي الإنتاج العالمي ، أضف إلى ذلك ما يمتلكه العالم الإسلامي من احتياطي النفط الخام والذي يبلغ ٥٨,٥% من الاحتياطي العالمي حسب إحصاء ٢٠١٥م "

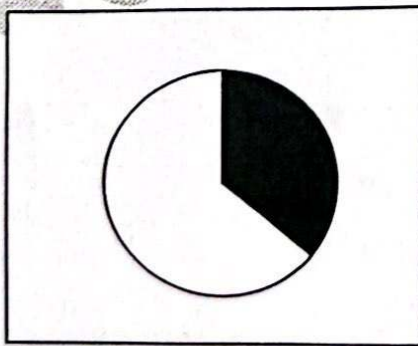
١- عرف ما تحته خط .

احتياطي النفط : كمية النفط المخزونة في باطن الأرض ولم تستخرج بعد . ص ٦٨ (درجة واحدة)

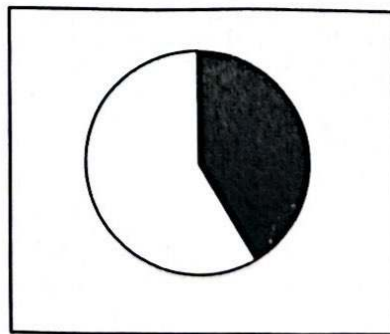
٢- استخرج من الفقرة السابقة حقيقتين مناسبتين .

- (ما يراه المصحح مناسباً) (درجتان)

٣- حول نسب إنتاج النفط الخام والغاز الطبيعي الواردة في الفقرة إلى دوائر بيانية . (درجتان)



إنتاج الغاز الطبيعي



إنتاج النفط الخام



معهد سمارة مايند
SMART MIND INSTITUTE



يمكنكم الحصول على المذكرات محلولة
امسح الرمز لتصلكم كاملة إلى البيت

من نحن

مجموعة سمارة مايند التعليمية تفتخر بكونها أول مجموعة تعليمية من نوعها في الكويت بإدارة معلمين شباب كويتيين، وبفريق عمل تم اختياره بعناية من الكفاءات الكويتية وغير الكويتية (الأشقاء العرب)، وتشجع أبناء الوطن على أخذ دورهم والمساهمة بنهضة الكويت وارتقاء أبنائنا وبناتنا إيماناً بأن لا نهضة إلا بالعلم ولا رقي إلا بالتحصيل العلمي ونشر الوعي والثقافة.